



FICHE PRODUITS

SACOCHÉ DE TRANSPORT



Sacoche de transport pour gants électriciens, en toile PVC imperméable équipée d'un mousqueton et d'un passant pour permettre d'accrocher la sacoche à la ceinture. Couleur : bleu avec liseré de renfort noir.

Utilisation : pour le transport et le stockage des gants sur les sites d'intervention.

Dimensions en (mm) : 180 x 450 x 70 – Poids net : 160 gr

Référence : RGX SAC

COFFRET DE RANGEMENT

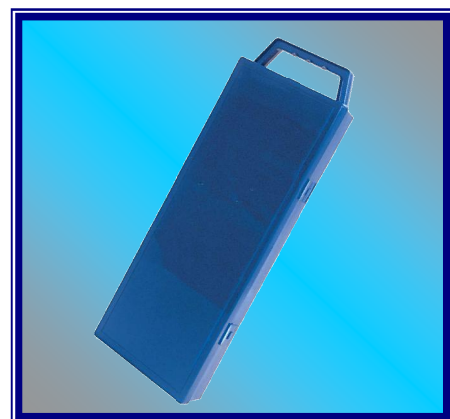
Coffret en plastique injecté bleu, muni d'une poignée pour faciliter son transport et avec un système de fermeture par clips.

Utilisation : pour le stockage des gants dans de bonnes conditions (à plat et non pliés). Recommandé pour les gants basse tension (classe 00 et classe 0).

Nota / à l'intérieur sont rappelées les conditions d'utilisation des gants isolants.

Dimensions en (mm) : 160 x 420 x 46 – Poids net : 420 gr

Référence : RGX CP



COFFRET MURAL



Coffret mural en métal muni d'une fenêtre en plexiglas pour identifier la présence ou non des gants à l'intérieur. Le coffret se fixe, soit à l'aide de l'anneau situé sur l'arrière, soit par vis en perçant le coffret.

Utilisation : convient notamment au stockage des gants isolants MT-HT (classe 1 à 4) dans les postes de transformation

Dimensions en (mm) : 190 x 430 x 70 – Poids net : 2400 gr

Référence : RGX CM

Coffret ou sacoche : les gants doivent être conservés avec leur emballage d'origine